



保護範囲の落雷現象を“抑制する”
革新的な避雷針

HITACHI
Inspire the Next

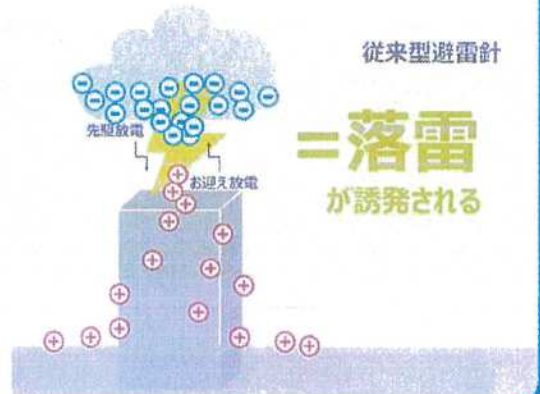
dinnteco (ディンテコ)

「落とす避雷針」から「抑制する避雷針」へ

従来型避雷針

従来型避雷針
の問題点

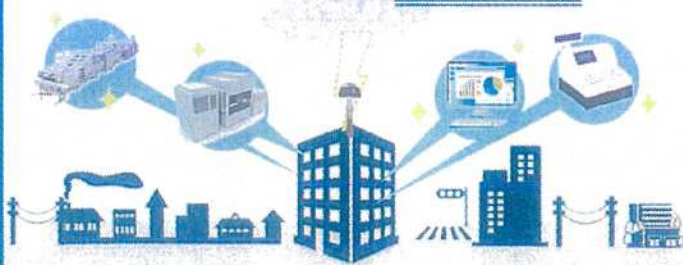
雷を誘発させ、
安全に落とすもの



dinnteco

dinnteco
の場合

保護範囲に落雷現象を抑制するもの



「dinnteco」=保護範囲内※の電荷を常時ゆっくりと中和し、落雷現象を抑制します。

※最大半径100m

※dinnteco避雷針は、dinnteco社の製品です

◎ 株式会社 日立システムズ ×  dinnteco JAPAN

Human * IT 

落雷現象を抑制するdinnteco避雷針

dinntecoは落雷現象そのものを抑制する避雷針で、
現在設置されているdinntecoでの落雷事象はゼロ※となっています。

※ 2022/12現在（全世界導入実績：8,300本）



製品外観

	dinnteco	従来型避雷針	A社
特長	電荷吸収による落雷抑制	避雷針への落雷誘導による 地中放電	反電位による落雷抑制
効果	保護範囲直接雷実績 ゼロ ※2022/12現在	保護範囲直接雷 地中放電	保護範囲直接雷 抑制 ※避雷針落雷の可能性有
補償	あり 最大2年間 600万€/製品	なし	なし
点検	1回/年	1回/年	1回/年
備考	認定設計、認定施工条件あり		

※dinnteco避雷針は、dinnteco社の製品です

補償範囲・アフターサポート

- ①製品保証:1年～最大5年（2年目以降は認定業者※2によるメンテナンスが必須）
 - ②落雷補償:最大2年間の落雷補償制度あり（dinnteco補償規定を満たした場合）
 - ③定期点検:認定業者※2による1回/年のメンテナンスにより①・②が受けられます
 - ④定期点検スケジュール管理：定期点検時期に事前にご連絡を差し上げます
 - ⑤立替払い:導入費用の立替払いサービスもご用意しています
- ※2:dinnteco社の規定により認定を受けた会社となります。

日立システムズ独自のオプションサービスも近日リリース予定！

- ・年間落雷マップを提供します
- ・保護範囲内の確認とレポートを提供します
- ・増改築時のアセスメントを実施します



落雷マップサンプル

株式会社 日立システムズ 本社 〒141-8672 東京都品川区大崎1-2-1

お問い合わせは

株式会社 マナテック

〒381-8539

長野市大字南長池字古新田369-5

026-243-3222

※本カタログに記載されている各社名、製品名は、それぞれの会社の登録商標、または商標です。
※本カタログに記載されている内容、仕様については、変更する場合があります。
※製品を輸出する場合には、外国産品および外国産品と見なされ、※国内輸出管理関連法規などの規制を確保する必要があります。
※お問い合わせは、必ず営業時間内に行ってください。

000-000 0000.00
Printed in Japan